

# VERIFICHE STRUTTURALI AL VIADOTTO A. GATTO



## Ispezioni visive

La **fase di ispezione** è stata condotta al fine di indentificare le eventuali aree di **degrado** od i fenomeni di **dissesto** ed i relativi rapporti di causa effetto.

L'analisi è stata svolta in periodi distinti, al fine di valutare anche eventuali cambiamenti subiti dall'opera e/o confermare situazioni constatate nella prima ispezione.

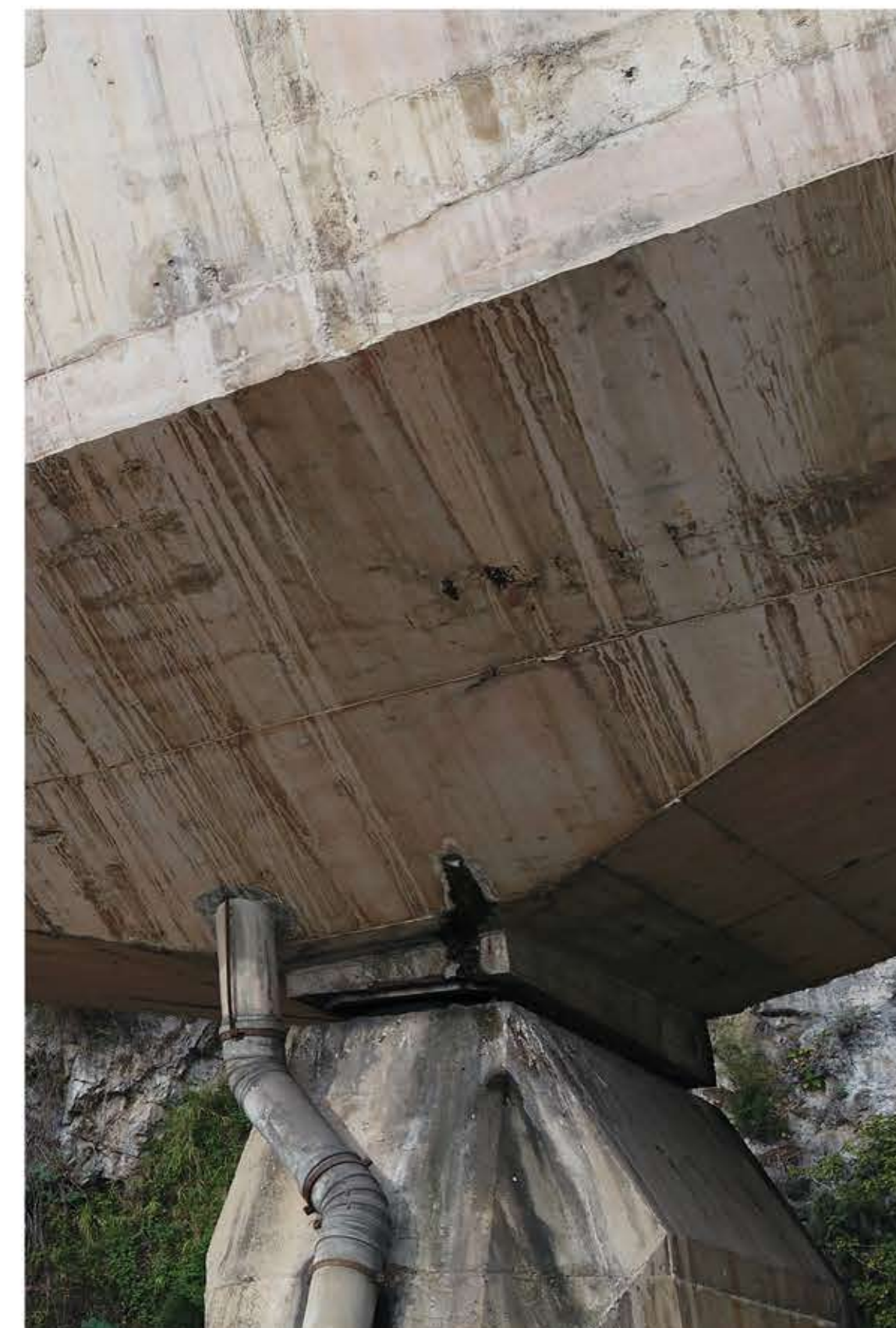


Dettaglio e veduta generale dell'opera indagata - acquisizione mediante drone

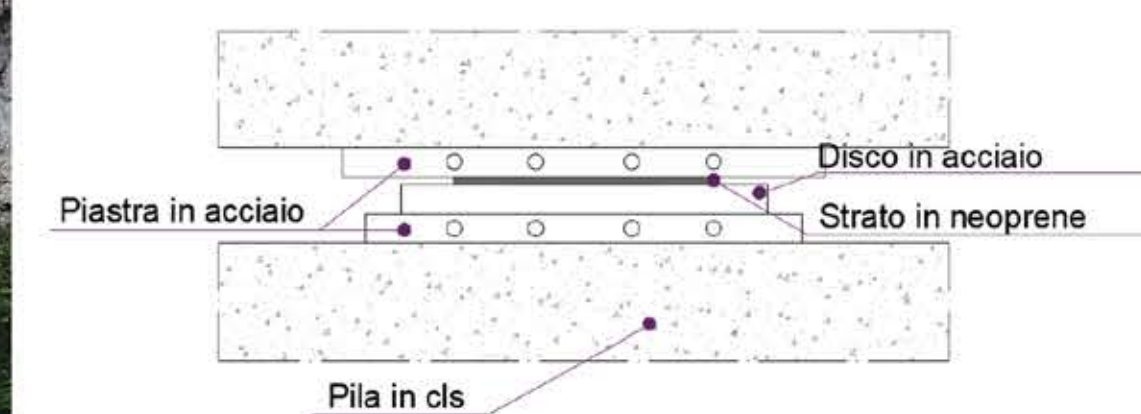
Le ispezioni sono state condotte sui **singoli elementi strutturali** con l'utilizzo combinato di più tecniche di rilievo. Tale fase operativa è stata supportata dall'impiego di ulteriori supporti tecnologici.

La fase ispettiva ha previsto l'ispezione:

- a) degli apparecchi di appoggio;
- b) di tutte travature in c.a.p.



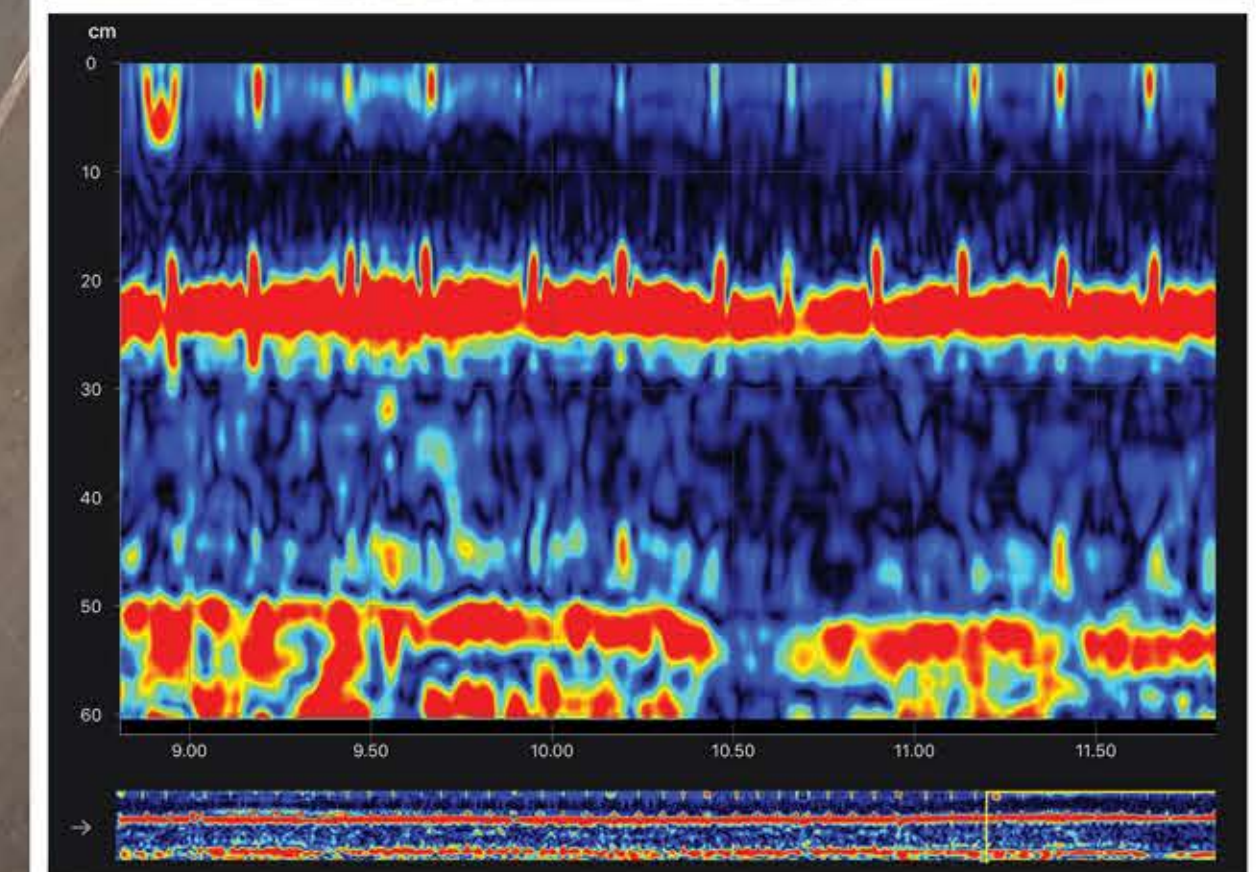
Ispezione degli apparecchi di appoggio



Tipologia di apparecchi di appoggio



Ispezione delle travature



Ispezione mediante Radar